

# 一画面について 初期画面

1 メニュー

2 口座照会

3 ツールバー

4 お知らせ

5 レートパネル

6 注文中一覧

7 ポジション照会

8 トレード画面タブ

9 通貨ペア別照会

10 トレード画面追加

外貨NEXTneo 外為 太郎様 (1000001) 高建なし 前回ログイン日: 15/11/27 09:59:31

設定 表示 情報 注文 チャート スワップポイント振替 入出金 履歴検索/報告書 マーケット情報 サポート/サービス情報 操作マニュアル Q&A

資産合計 97,014,710 有効評価額 165,408,056 必要保証金額 17,839,300 注文中保証金額 92,600 評価損益 68,993,346 有効比率 927.21%

スピード注文 売注文 買注文 レートパネル レート一覧 チャート 注文中一覧 ポジション照会 口座照会 通貨ペア別照会 履歴検索 ニュース

通貨ペア	H	L	BID	ASK
USD/JPY	122.716	122.670	122.667	122.670
EUR/JPY	130.090	130.041	130.031	130.092
EUR/USD	1.09007	1.09009	1.06017	1.06022
AUD/JPY	89.830	89.962	88.611	88.618
GBP/JPY	185.325	185.088	185.270	185.281
NZD/JPY	80.662	80.400	80.651	80.667
CAD/JPY	92.285	92.210	92.248	92.287
HKD/JPY	119.742	119.742	119.788	119.817
GBP/USD	1.51057	1.50955	1.51025	1.51037
USD/CHF	1.02390	1.02347	1.02383	1.02402
ZAR/JPY	8.582	8.583	8.578	8.594
AUD/USD	0.72247	0.72147	0.72232	0.72244
NZD/USD	0.65757	0.65582	0.65742	0.65760

決済注文	一括決済注文	CSV出力	全通貨	全売買	1Lot=1,000通貨	全決済注文			
ポジション番号	通貨ペア	売買	約定Lot数	残Lot数	約定価格	評価レート	pip損益	スポット評価	ス
1511377400007088	EUR/USD	買	1	1	1.00611	1.06017	5,406	6,631	
1504429000000005	USD/JPY	買	1	1	118.910	122.669	3,759	3,759	
	USD/JPY	買	1	1	89.083	80.649	-8,434	-8,434	
	USD/JPY	買	1	1	89.083	80.649	-8,434	-8,434	
	USD/JPY	買	1	1	128.725	130.031	1,306	1,306	

注文取消	注文変更	全通貨	全区分	全売買	全執行条件		
注文番号	注文状況	通貨ペア	注文方式	売買	注文区分	両建	執行条件
15033688000000063	注文中	NZD/JPY	IF-OCO1	売	指定決済	なし	指値
15033688000000063	注文中	NZD/JPY	IF-OCO2	売	指定決済	なし	指値
15033688000000055	注文中	NZD/JPY	OCO1	買	売買	なし	ストップ
15033688000000055	注文中	NZD/JPY	OCO2	買	売買	なし	ストップ

決済注文	一括決済注文	一括買決済注文	1Lot=1,000通貨	全決済注文				
通貨ペア	売ポジション	売値平均	買ポジション	買値平均	必要保証金額	スポット評価	スワップ評価	評
USD/JPY	0	0.000	3015	100.091	17,788,500	68.07		
EUR/JPY	0	0.000	2	128.753	19,400			
EUR/USD	0	0.00000	1	1.00611	6,700			
AUD/JPY	0	0.000	1	81.280	8,200	-1,780	3,010	

トレードA | トレードB | 照会 | チャート

## ① メニュー

外貨ネクストネオのメニューです。詳しくは、以下のページを参照ください。

### 〔設定〕

各種設定を行います。

### 〔情報〕

各種ウィンドウを表示します。

### 〔入出金〕

入出金依頼・取消を行います。

### 〔マーケット情報〕

当社の豊富なマーケット情報サイト「外為情報ナビ」や「ニュース」、「週間予測カレンダー」を表示します。

### 〔操作マニュアル〕

操作マニュアルを表示します。

### 〔表示〕

各種表示設定を行います。

### 〔チャート〕

チャートの起動や設定を行います。

### 〔履歴検索 / 報告書〕

各種履歴の検索や報告書のダウンロードを行います。

### 〔サポート / サービス情報〕

ヘルプ、お問い合わせ、キャンペーン情報、当社ホームページをご案内します。

### 〔Q&A〕

Q&A コンテンツを表示します。

## ② 口座照会

〔口座照会〕 口座照会の一部の項目が表示されています。※

※〔評価損益〕の項目については、〔口座照会〕ウィンドウの〔スポット評価〕と〔スワップ評価〕の合計になります。

## ③ ツールバー

各アイコンをクリックすることで、それぞれのウィンドウを表示させます。メニューの〔表示〕から、表示・非表示の切り替えが可能です。

## ④ お知らせ

お客様へのお知らせを表示します。

## ⑤ レートパネル

レートをボックス形式で表示します。レートをクリックすると、売買が可能です。

## ⑥ 注文中一覧

未約定の注文を表示します。注文の訂正・取消が可能です。

## ⑦ ポジション照会

保有ポジションを表示します。決済注文の発注が可能です。

## 8 トレード画面タブ

トレード画面は、最大8つ作成可能で、タブで表示の切り替えを行います。タブの右クリックメニューから、トレード画面の追加や削除、タブの名称変更が可能です。

## 9 通貨ペア別照会

保有しているポジションの通貨ペア別のサマリーを表示します。通貨ペア毎の一括決済が可能です。

## 10 トレード画面追加



トレード画面の追加や削除を行います。

# 一画面について ウィンドウの操作

## ■ ウィンドウの最大表示





ウィンドウを最大表示するには、以下の3つの方法があります。

- 1 各ウィンドウ内の  アイコンをクリックして表示されるメニュー内の [ 最大化 ] の選択
- 2 ウィンドウ上部のタイトルバーをダブルクリック
- 3 各ウィンドウ内の  アイコンのクリック





最大表示のウィンドウを元に戻すには、以下の3つの方法があります。

- 1 各ウィンドウ内の  アイコンをクリックして表示されるメニュー内の [ 復元 ] の選択  
ウィンドウ上部のクリック
- 2 各ウィンドウ内のタイトルバーをダブルクリック
- 3 各ウィンドウ内の  アイコンをクリック

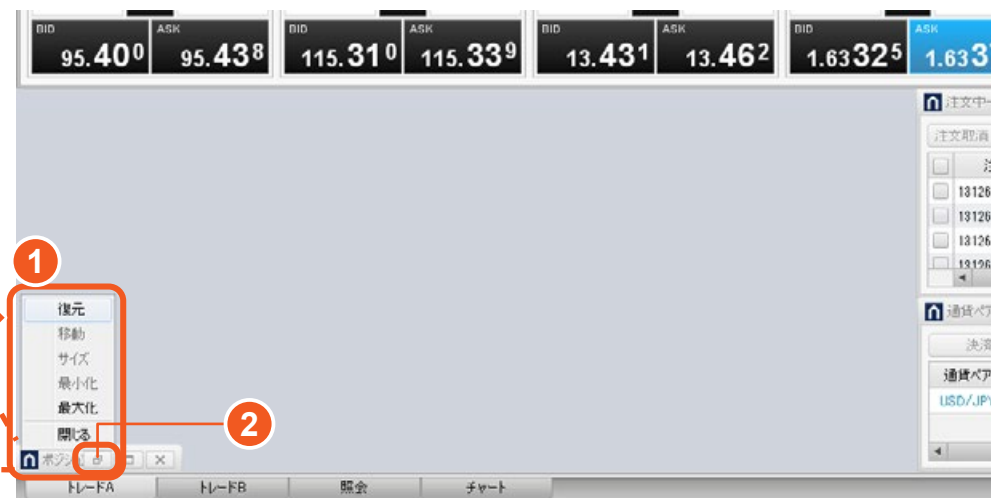
## ■ ウィンドウの最小化（アイコン化）



ウィンドウを最小化するには、以下の2つの方法があります。



- 1 各ウィンドウ内の  アイコンをクリックして表示されるメニュー内の [ 最小化 ] の選択
- 2  アイコンをクリック

最小化したウィンドウを元に戻すには、以下の2つの方法があります。



- 1 各ウィンドウ内の  アイコンをクリックして表示されるメニュー内の [ 復元 ] の選択
- 2  アイコンをクリック

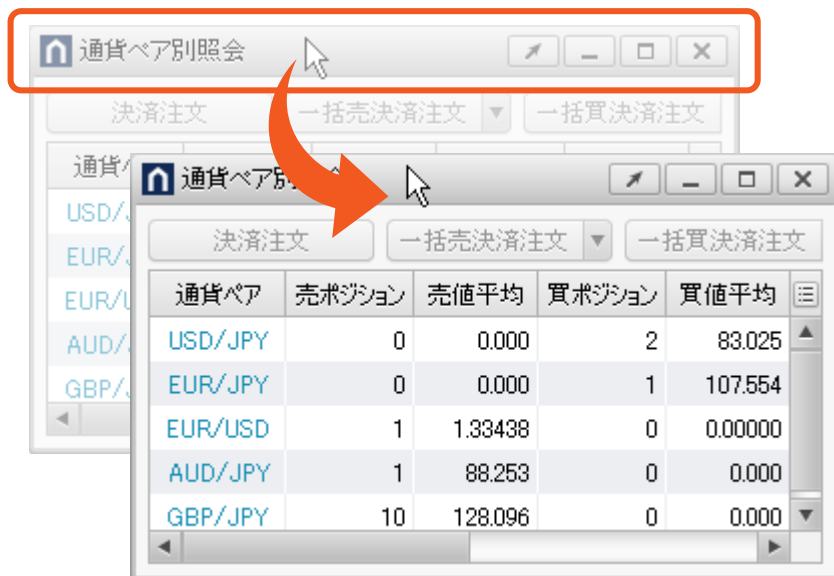
※初期画面の状態の場合は、[ ポジション照会 ] ウィンドウ以外のウィンドウで最小化すると、[ ポジション照会 ] ウィンドウの裏に配置されています。

## ■ ウィンドウのサイズ変更



ウィンドウの端にカーソルを合わせるとカーソルが変更し、変更したカーソルの矢印の方向にサイズ変更ができます。

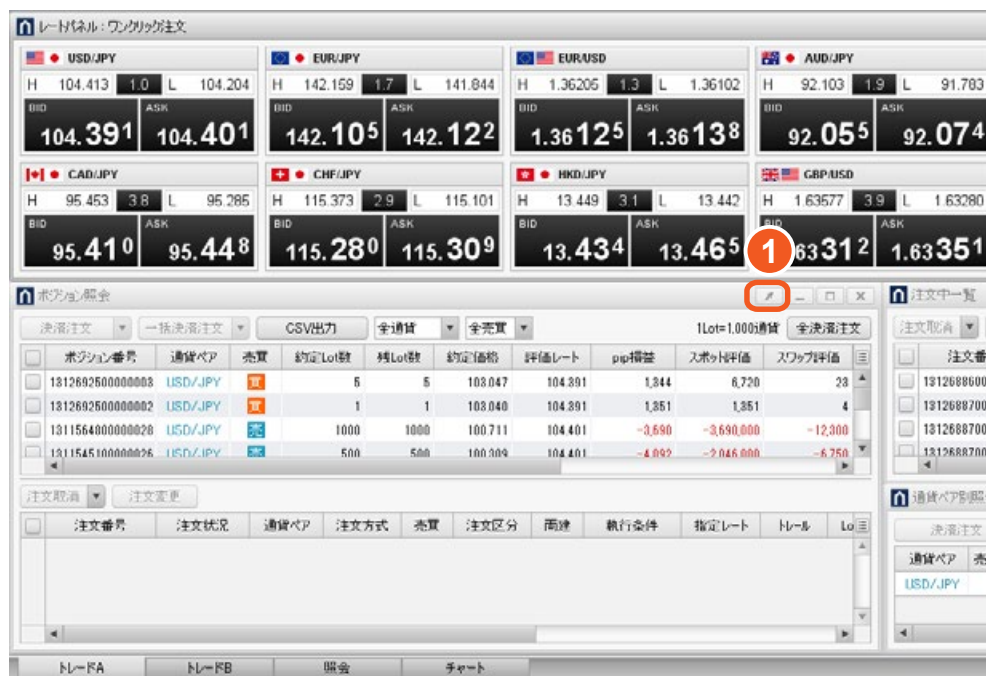
## ■ ウィンドウの移動



ウィンドウの上部をドラッグすることにより、好きな位置にウィンドウを移動できます。

## ■ ウィンドウの独立

各ウィンドウ内の  アイコンをクリックすると、ウィンドウを独立できます。  
独立したウィンドウを元に戻すには、 アイコンをクリックします。



ポジション番号	通貨ペア	売買	約定Lot数	残Lot数	約定価格	評価レート	pp利益	スポット評価	スワップ評価
1312692500000003	USD/JPY	買	5	5	103.047	104.391	1,344	6,720	28
1312692500000002	USD/JPY	買	1	1	103.040	104.391	1,351	1,351	4
13115640000000020	USD/JPY	売	1000	1000	100.711	104.401	-3,690	-3,690,000	-12,300
13115451000000026	USD/JPY	売	500	500	100.309	104.401	-4,092	-2,046,000	-6,750

1  アイコンをクリックします。



ポジション番号	通貨ペア	売買	約定Lot数	残Lot数	約定価格	評価レート	pp利益
1312692500000003	USD/JPY	買	5	5	103.047	104.391	1,344
1312692500000002	USD/JPY	買	1	1	103.040	104.391	1,351
13115640000000020	USD/JPY	売	1000	1000	100.711	104.340	-3,697
13115451000000026	USD/JPY	売	500	500	100.309	104.340	-4,039
13115369000000125	USD/JPY	売	3000	3000	99.514	104.340	-4,034

2 ウィンドウが独立します。

3  アイコンをクリックすると元の位置に戻ります。

## ■ ウィンドウの独立


ウィンドウの独立後、 をクリックするとウィンドウが最前面化されます。

最前面化された場合、他のアプリケーション(Web ブラウザ等)よりも常に最前面(手前)で固定することができるため、注文画面だけを残して他のアプリケーションを利用するなどの使い方が可能です。最前面化の表示設定は、注文設定から可能です。



1  アイコンをクリックします。

2  ウィンドウが最前面化されます。

3  アイコンをクリックすると最前面化が解除されます。