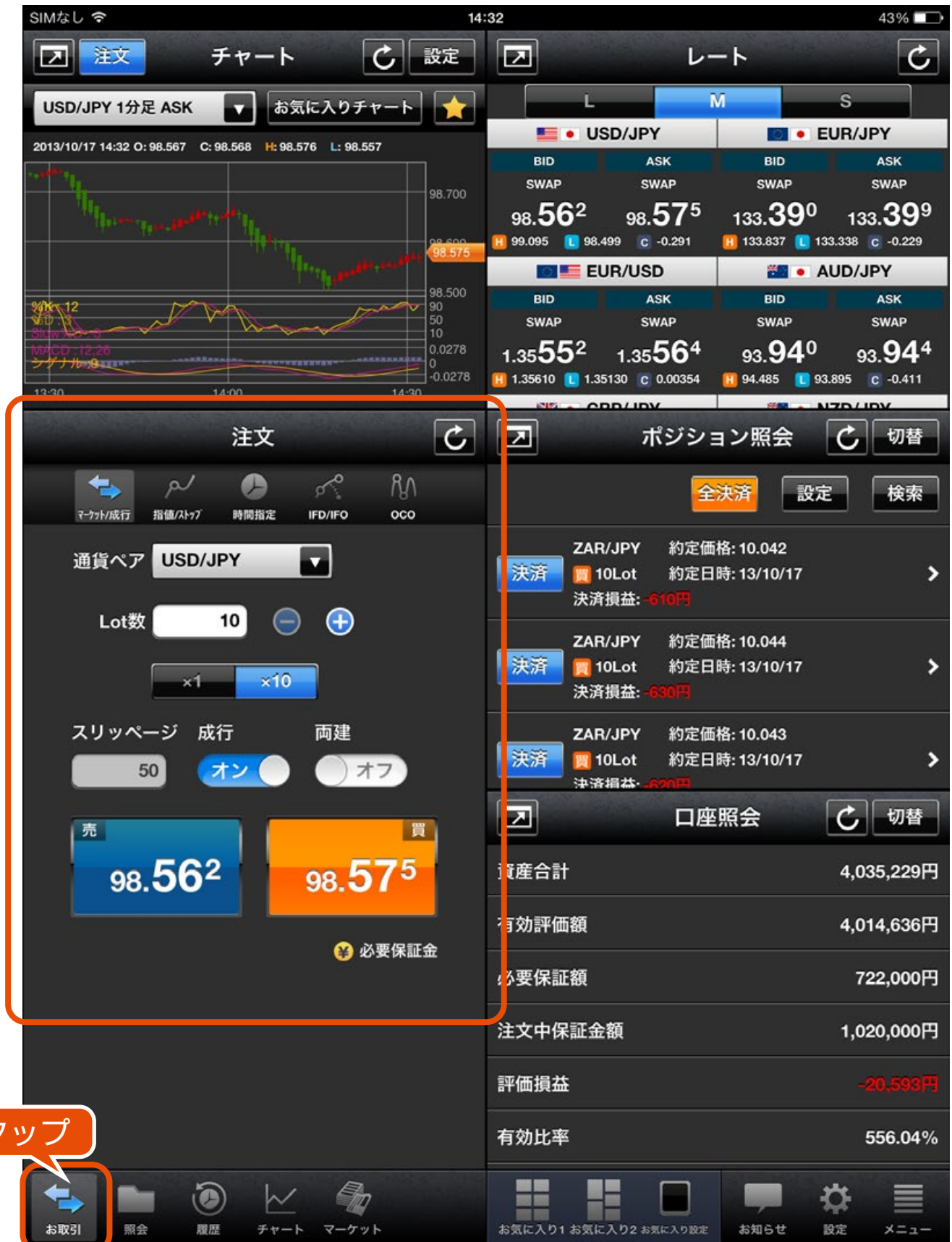


1 注文ウィンドウから発注

「お取引」画面に遷移し、注文ウィンドウを表示します。



2 レートから発注

任意の BID レートをタップすると、選択された通貨ペアの売注文画面へと遷移し、ASK レートをタップすると、選択された通貨ペアの買注文画面へと遷移します。

JPY		EUR/JPY	
BID	ASK	BID	ASK
98.56 ²	98.57 ⁵	133.39 ⁰	133.39 ⁰
99.095	98.499	133.837	133.338
C -0.291		L 133.338	C -0.229

EUR/USD		AUD/JPY	
BID	ASK	BID	ASK
1.3555 ²	1.3556 ⁴	93.94 ⁰	93.94 ⁴
H 1.35610	L 1.35130	H 94.485	L 93.895
C 0.00354		C -0.411	

閉じる 注文

マーケット/成行 指値/ストップ 時間指定 IFD/IFO OCO

通貨ペア USD/JPY

Lot数 10

×1 ×10

スリッページ 成行 両建

50 オン オフ

売 98.56⁹ 買 98.58⁰

必要保証金

3 チャートから発注

チャート画面の左上にある「注文」ボタンをタップすることで、「新規注文」ウィンドウの画面がポップアップ表示されます。



The '注文' (Orders) window is a dark-themed interface for placing orders. It features a '閉じる' (Close) button at the top left and a refresh icon at the top right. Below these are icons for 'マーケット/成行' (Market/Market Order), '指値/ストップ' (Limit/Stop), '時間指定' (Time Specified), 'IFD/IFO' (IFD/IFO), and 'OCO' (OCO). The '通貨ペア' (Currency Pair) is set to 'USD/JPY'. The 'Lot数' (Lot Size) is set to '10', with minus and plus buttons for adjustment. Below this are 'x1' and 'x10' buttons. There are three toggle switches: 'スリッページ' (Slippage) set to '50', '成行' (Market Order) set to 'オン' (On), and '両建' (OCO) set to 'オフ' (Off). At the bottom, there are two large buttons: a blue '売' (Sell) button with the price '98.56⁹' and an orange '買' (Buy) button with the price '98.58⁰'. A yellow circle with a yen symbol and the text '必要保証金' (Required Margin) is located at the bottom right.

注文方式には大きく5つに分けられ「マーケット／成行」「指値／ストップ」「時間指定」「IFD／IFO」「OCO」があります。各注文方式は注文ウィンドウ上部の各注文アイコンより切り替える事ができます。



上部のアイコンをタップして各注文方式の切り替えが行えます。

発注する際に必要な保証金一覧は注文ウィンドウ下部の「必要保証金」をタップする事で確認する事ができます。



必要保証金

通貨ペア	取引単位 1Lot=1,000通貨	売保証金	買保証金
USD/JPY	1Lot	4,400円	4,400円
EUR/JPY	1Lot	5,700円	5,700円
EUR/USD	1Lot	5,700円	5,700円
AUD/JPY	1Lot	4,000円	4,000円
GBP/JPY	1Lot	7,200円	7,200円
NZD/JPY	1Lot	3,600円	3,600円
CAD/JPY	1Lot	4,000円	4,000円
CHF/JPY	1Lot	4,700円	4,700円
HKD/JPY	1Lot	1,000円	1,000円
GBP/USD	1Lot	7,200円	7,200円